

# Предметы

[www.egge.edu.ru](http://www.egge.edu.ru)



## ОБЯЗАТЕЛЬНЫЕ\*

- Русский язык
- Математика
- Базовый и (или) профильные уровни
- \*Для выпускников текущего года

## ПО ВЫБОРУ

- Обществознание
- Химия
- Биология
- Физика
- Информатика и ИКТ
- История
- Литература
- География
- Иностранные языки  
(английский, немецкий,  
французский, испанский)



РОСОбрНадзор предупреждает:  
Соблюдайте порядок  
проведения ЕГЭ



# Изложение

www.ega.edu.ru



## ИТОГОВОЕ ИЗЛОЖЕНИЕ – УСЛОВИЕ ДОПУСКА К ГОСУДАРСТВЕННОЙ ИТОГОВОЙ АТТЕСТАЦИИ

### В ПРАВЕ ПИСАТЬ

- в 10-м классе (с 2018), дети с ограниченными возможностями
- класс, в котором не введена обязательная работа на компьютере (учащиеся могут использовать компьютер, но не обязаны им пользоваться)
- класс, в котором не введено использование компьютерной программы для оформления и оформления ответов



### В ПРАВЕ ПИСАТЬ ПОВТОРНО:

- в 10-м классе, по результатам экзамена (с 2018 по 2019)
- в 10-м классе, по результатам экзамена в форме ЕГЭ по русскому языку
- в 10-м классе, по результатам экзамена в форме ЕГЭ по русскому языку
- в 10-м классе, по результатам экзамена в форме ЕГЭ по русскому языку

### ОЦЕНИВАНИЕ

Результаты выполнения работы оцениваются по 100-балльной шкале

1. Состоит из 10 баллов
2. Максимальная оценка за работу – 10 баллов
3. Максимальная оценка за работу – 10 баллов
4. Максимальная оценка за работу – 10 баллов

Для получения оценки за работу необходимо набрать не менее 5 баллов

Результаты выполнения работы оцениваются по 100-балльной шкале

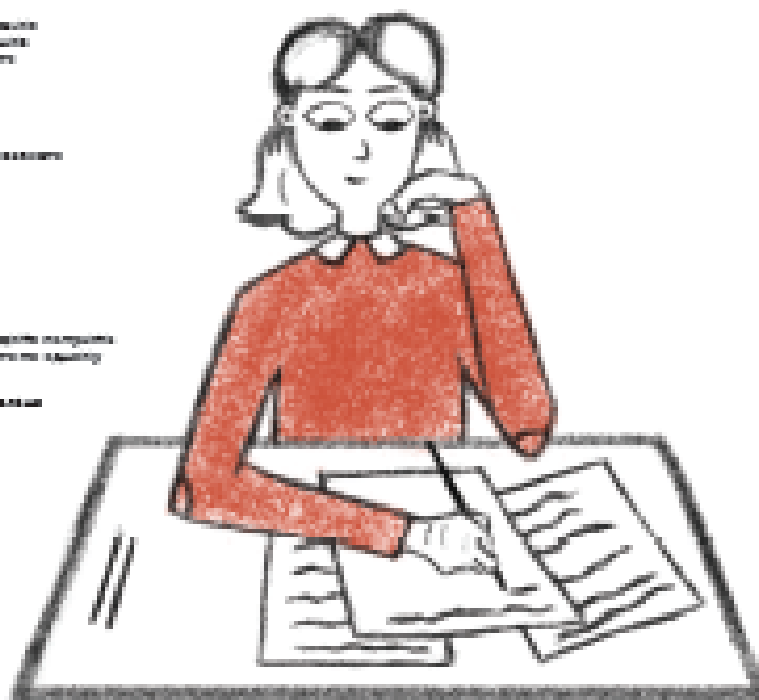
### ПРОЦЕДУРА

Продолжительность работы – 45 минут

- в 10-м классе (с 2018), дети с ограниченными возможностями
- в 10-м классе (с 2018), дети с ограниченными возможностями

### ДАТЫ ПРОВЕДЕНИЯ

- 6 декабря 2017г.
- 7 февраля 2018г.
- 16 мая 2019г.



ВО ВРЕМЯ ПРОВЕДЕНИЯ ИЗЛОЖЕНИЯ УЧАСТНИКАМ МОЖНО ПОЛЬЗОВАТЬСЯ  
ОФИЦИАЛЬНЫМИ СЛОВАРЯМИ И ТОЛКОВЫМИ СЛОВАРЯМИ, ВЫДАНЫМИ  
В ОБРАЗОВАТЕЛЬНОЙ ОРГАНИЗАЦИИ, ГДЕ ПРОХОДИТ ИТОГОВОЕ ИЗЛОЖЕНИЕ



# Сочинение

www.ega.edu.ru



## ИТОГОВОЕ СОЧИНЕНИЕ – УСЛОВИЕ ДОПУСКА К ГОСУДАРСТВЕННОЙ ИТОГОВОЙ АТТЕСТАЦИИ ДЛЯ ВЫПУСКНИКОВ ТЕКУЩЕГО ГОДА

### ПО СОБСТВЕННОМУ ЖЕЛАНИЮ

Для сдачи сочинения учащиеся ЕГЭ могут:

- написать сочинение самостоятельно;
- сдать сочинение в форме индивидуального задания (ИЗ);
- сдать сочинение в форме экзамена (ЕГЭ) в форме индивидуального задания (ИЗ);
- сдать сочинение в форме экзамена (ЕГЭ) в форме индивидуального задания (ИЗ) на базе государственного образовательного учреждения (ГБОУ).

Сочинение может быть написано и набрано от руки или с помощью компьютера на компьютере.



### В ДОПОЛНИТЕЛЬНЫЕ СРОКИ ВПРАВЕ УЧАСТВОВАТЬ

- обучающиеся по программам сокращенного обучения (с 1 февраля 2014 года);
- обучающиеся по программам сокращенного обучения в образовательных учреждениях, осуществляющих подготовку обучающихся по программам сокращенного обучения;
- обучающиеся по программам сокращенного обучения, не завершившие срок обучения по образовательным программам сокращенного обучения;
- обучающиеся, обучающиеся с ограниченными возможностями здоровья (с 1 февраля 2014 года) по программам сокращенного обучения (с 1 февраля 2014 года).

### ОЦЕНИВАНИЕ

Сочинения оцениваются по шкале качества/баллов и по содержанию (структурной целостности).

УСЛОВИЯ ОЦЕНКИ

1. Для учащегося. Прочитав статью, напишите сочинение.
2. Сопоставьте ее с темой задания.
3. Выберите наиболее полный ответ.
4. Прочитайте статью.

Для получения оценки сочинения учащийся должен написать сочинение по программе ЕГЭ по ЕГЭ 1, и набрать оценку по шкале от 1 до 10.

Сочинение должно быть написано на компьютере и набрано на листе А4.

### ПРОЦЕДУРА

Продолжительность написания сочинения составляет 45 минут.

На ЕГЭ по русскому языку (с 1 февраля 2014 года) для написания сочинения учащийся должен написать сочинение.

### ДАТЫ ПРОВЕДЕНИЯ

6 декабря 2017г.

7 февраля 2018г.

16 мая 2018г.



ВО ВРЕМЯ НАПИСАНИЯ СОЧИНЕНИЯ УЧАСТНИКАМ МОЖНО ПОЛЬЗОВАТЬСЯ  
ОРФОГРАФИЧЕСКИМ СЛОВАРЕМ, ВЫДАННЫМ В ОБРАЗОВАТЕЛЬНОЙ  
ОРГАНИЗАЦИИ, ГДЕ ПРОХОДИТ ИТОГОВОЕ СОЧИНЕНИЕ



## СТАРТ

Можно выбрать  
для сдачи языки:

-  английский
-  немецкий
-  французский
-  испанский
-  китайский

## ПИСЬМЕННАЯ ЧАСТЬ

Продолжительность:

**3 часа**

Максимально можно набрать:

**80 баллов**

## УСТНАЯ ЧАСТЬ

Продолжительность:

**15 минут**

Максимально можно набрать:

**20 баллов**

Сдается по желанию участника

**Письменная и устная часть экзамена  
проводятся в разные дни**

## ФИНИШ

Узнай свой результат

Минимальный порог

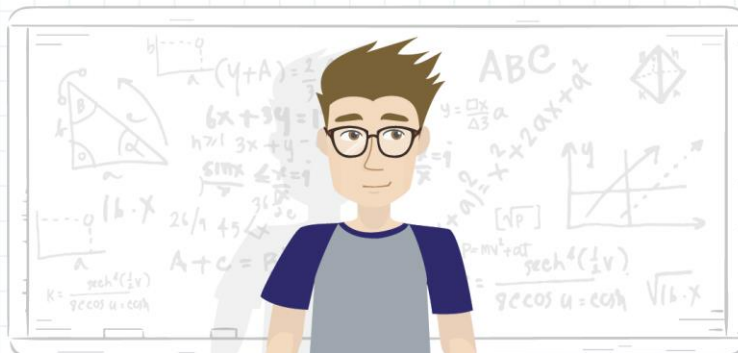
**22 балла**





# ЕГЭ ПО МАТЕМАТИКЕ

[www.ege.edu.ru](http://www.ege.edu.ru)



Уровень

**БАЗОВЫЙ**

Продолжительность  
**3 часа**

Работа оценивается  
**по 5-балльной шкале**

Минимальный порог  
**3 балла**

Уровень

**ПРОФИЛЬНЫЙ**

Продолжительность  
**3 часа 55 минут**

Работа оценивается  
**по 100-балльной шкале**

Минимальный порог  
**27 баллов**

**!** Можно выбрать для сдачи только один уровень ЕГЭ по математике!  
При пересдаче уровень можно изменить.

## ПЕРЕСДАЧА

если не набран минимальный пороговый балл

**в резервные дни**  
(при наличии положительного результата  
ЕГЭ по русскому языку)

**в дополнительный  
период в сентябре**



[www.obrnadzor.gov.ru](http://www.obrnadzor.gov.ru)

# У ВАС ВСЕ ПОЛУЧИТСЯ!

---

## РЕЗУЛЬТАТ ЕГЭ ПО РУССКОМУ ЯЗЫКУ ОБЯЗАТЕЛЕН ПРИ ПОСТУПЛЕНИИ В ВУЗЫ НА КАЖДОЕ НАПРАВЛЕНИЕ ПОДГОТОВКИ

---

### ЭКЗАМЕН

26 заданий

#### 2 ЧАСТИ

1 часть — ответ на каждое задание — это цифра (число) или слово (несколько слов), последовательность цифр (чисел);

2 часть — задание с развернутым ответом (сочинение по прочитанному тексту).

24 балла — для получения аттестата

36 баллов — для поступления в ВУЗ



---

ЕСЛИ УЧАСТНИК НЕ СОГЛАСЕН  
С РЕЗУЛЬТАТАМИ ЕГЭ, ОН МОЖЕТ  
ПОДАТЬ АПЕЛЛЯЦИЮ

РОСОбрНадзор ПРЕДУПРЕЖДАЕТ:  
СОВЛЮДАЙТЕ ПОРЯДОК  
ПРОВЕДЕНИЯ ЕГЭ

